

**Akademia Górniczo-Hutnicza
im. Stanisława Staszica w Krakowie**

Wydział Elektrotechniki, Automatyki, Informatyki i Elektroniki



Podstawy Inżynierii Wiedzy

Labolatorium 3

Modeling knowledge with Resource Description Framework (RDF)

Sebastian Gacek, Łukasz Zieńkowski

Kraków 15 maja 2012

1. RDF Model.

Why is the node for „http://www.w3.org/” oval and the node for „World Wide Web Consortium” rectangular? What's the difference between these two resources?

Ponieważ URI oznacza się elipsą natomiast prostokątem oznacza się 'Literals'.

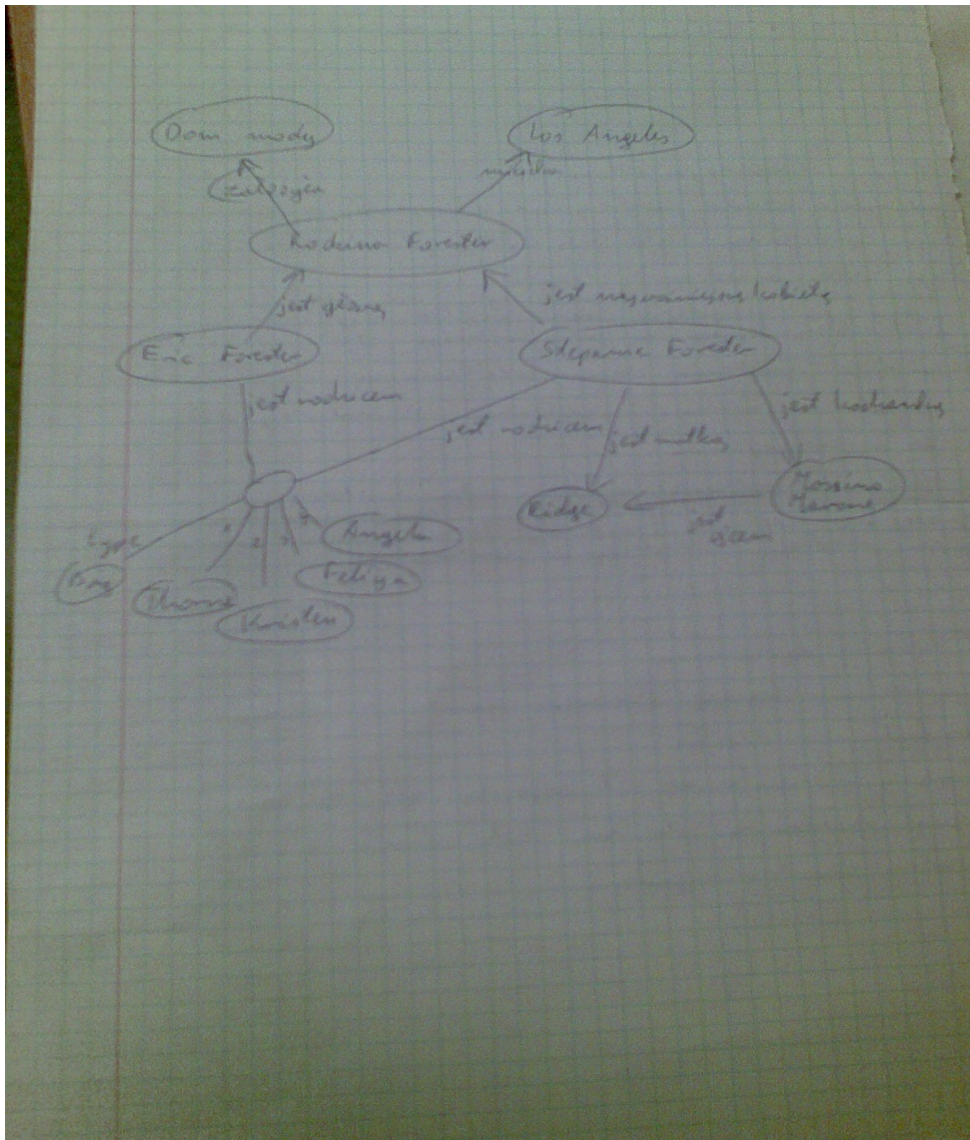
What's the meaning of the nodes for genid:A15816 and genid:A15815 objects?

Są to dane o osobach które zna Weronika T. Adrian (Furmańska).

2. Modeling knowledge with RDF graphs

How can you represent relations with more than 2 resources involved? If you can, put such an information in your graph.

Relacje które zawierają więcej niż 2 źródła możemy przedstawić np. jako klasę, nie jako własność.



Ilustracja 1: The Bold and the Beautiful RDF graph

3. Modeling knowledge with RDF triples

Pliki ttl-forrester.ttl oraz rdf-forrster.rdf umieszczone w archiwum.

4. Modeling knowledge with RDF/XML

5. RDF/XML document: Containers and Collections

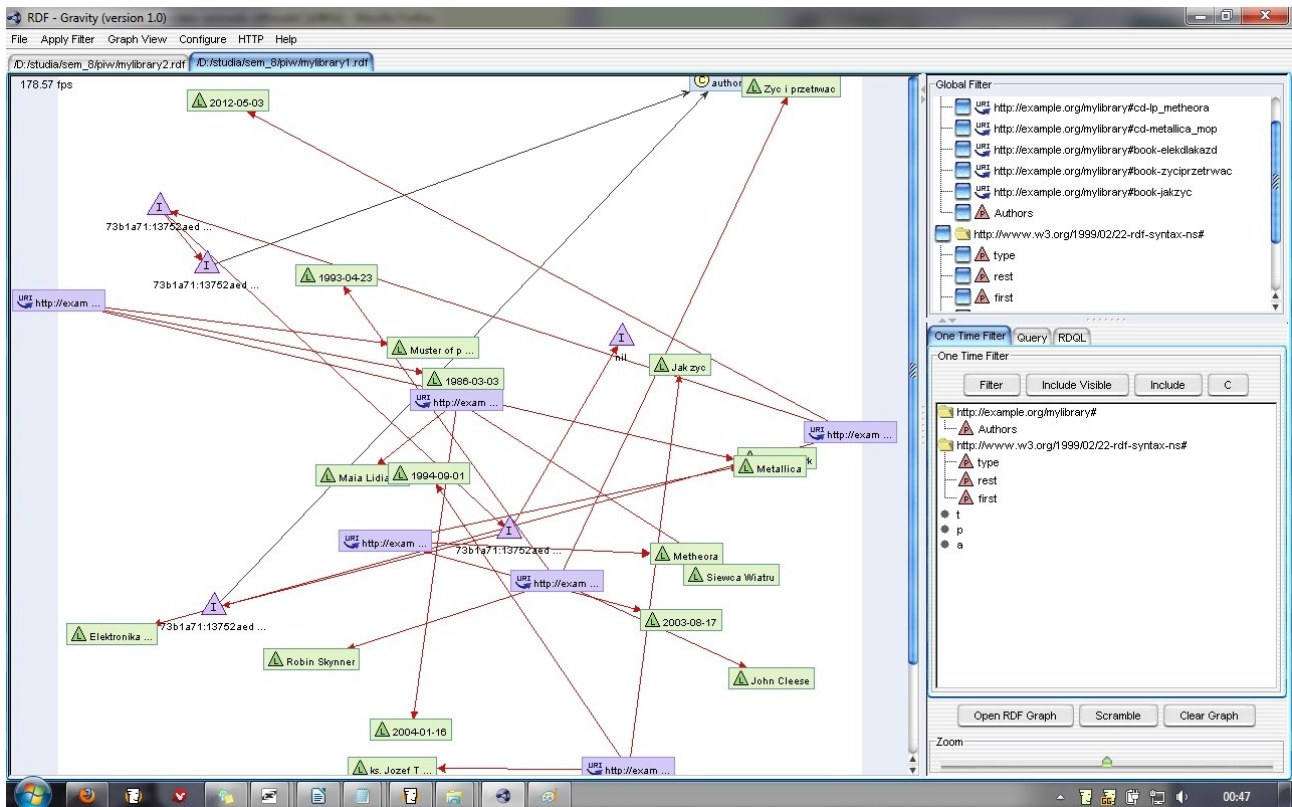
6. RDF/XML document: Datatypes

Do wszystkich trzech powyższych punktów plik mylibrary.rdf umieszczony w archiwum.

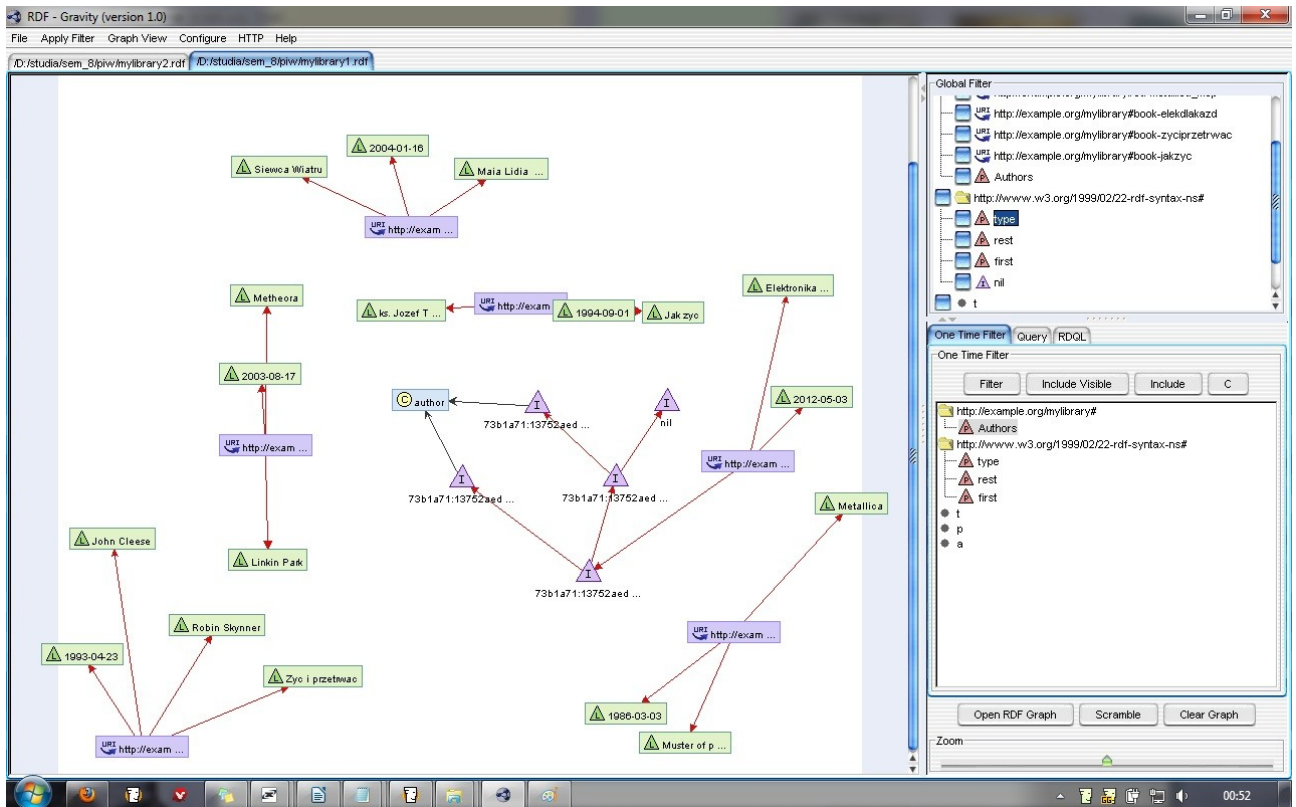
7. RDF visualization

Are there any problems/limitations with the tool? Write your observations in the report.

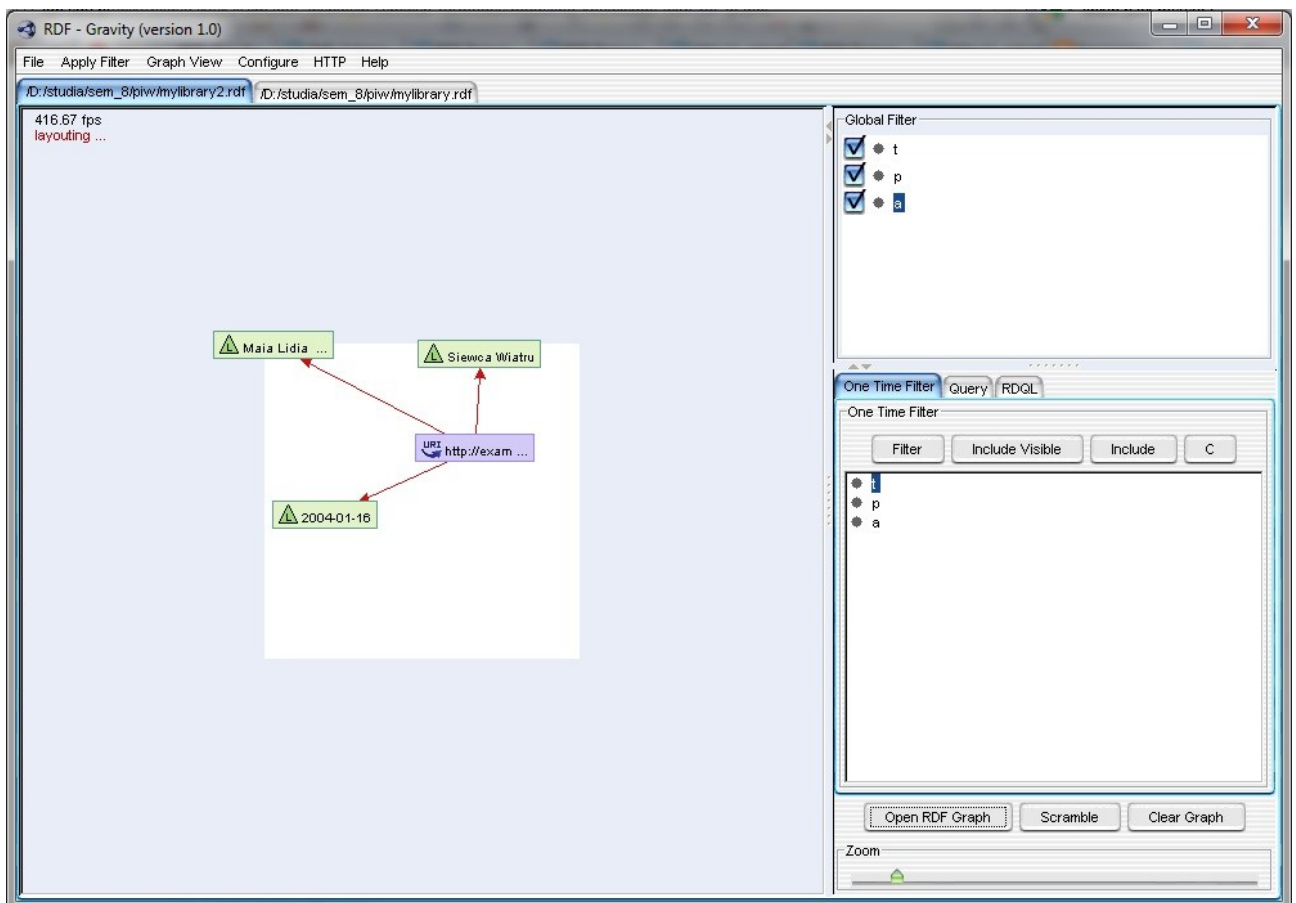
Plik rdf nie może zawierać polskich znaków – nie wyświetla się wtedy w programie od momentu wystąpienia takiego znaku. Brakuje możliwości edytowania na bieżąco pliku, który się ogląda.



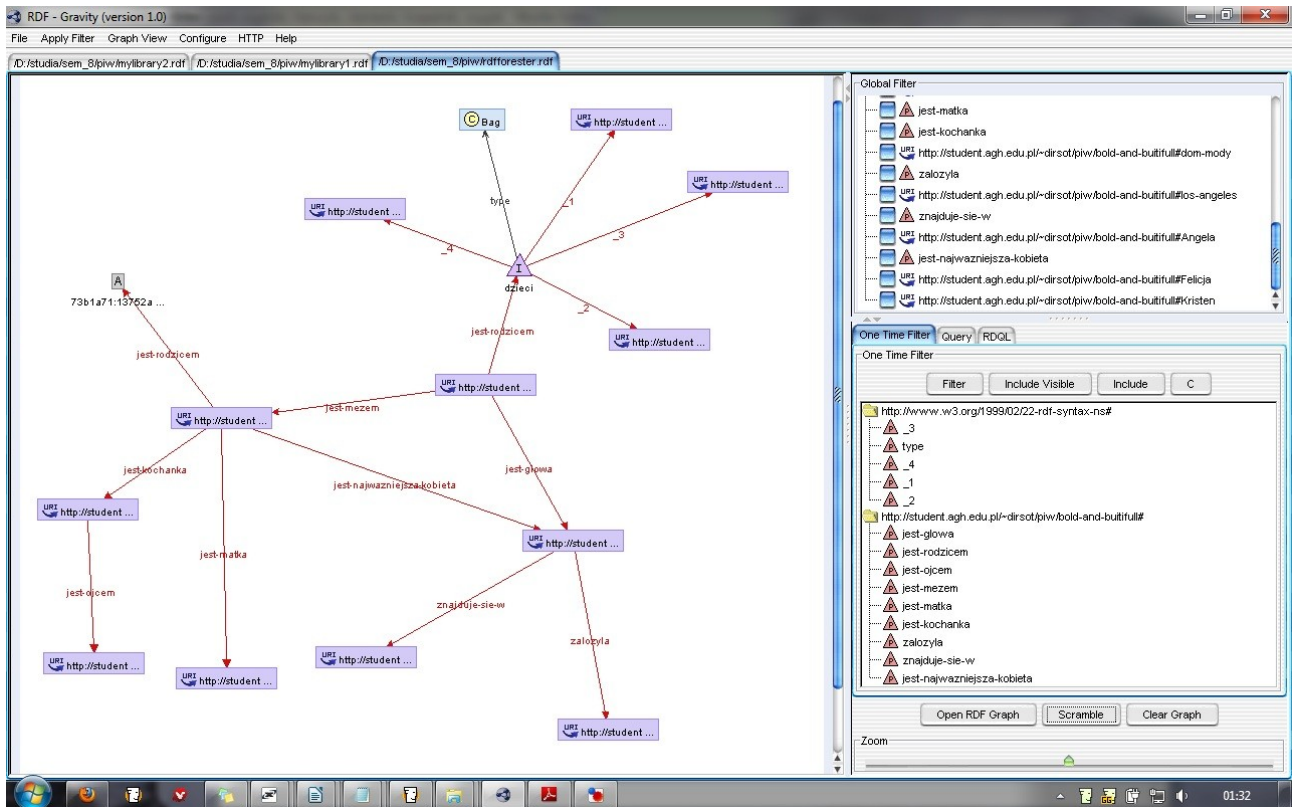
Ilustracja 2: MyLibrary screen auto loaded



Ilustracja 3: MyLibrary screen composed



Ilustracja 4: Siewca Wiatru - screen of rdf with polish signs visualized



Ilustracja 5: The Bold and The Beautiful - screen with edges shown